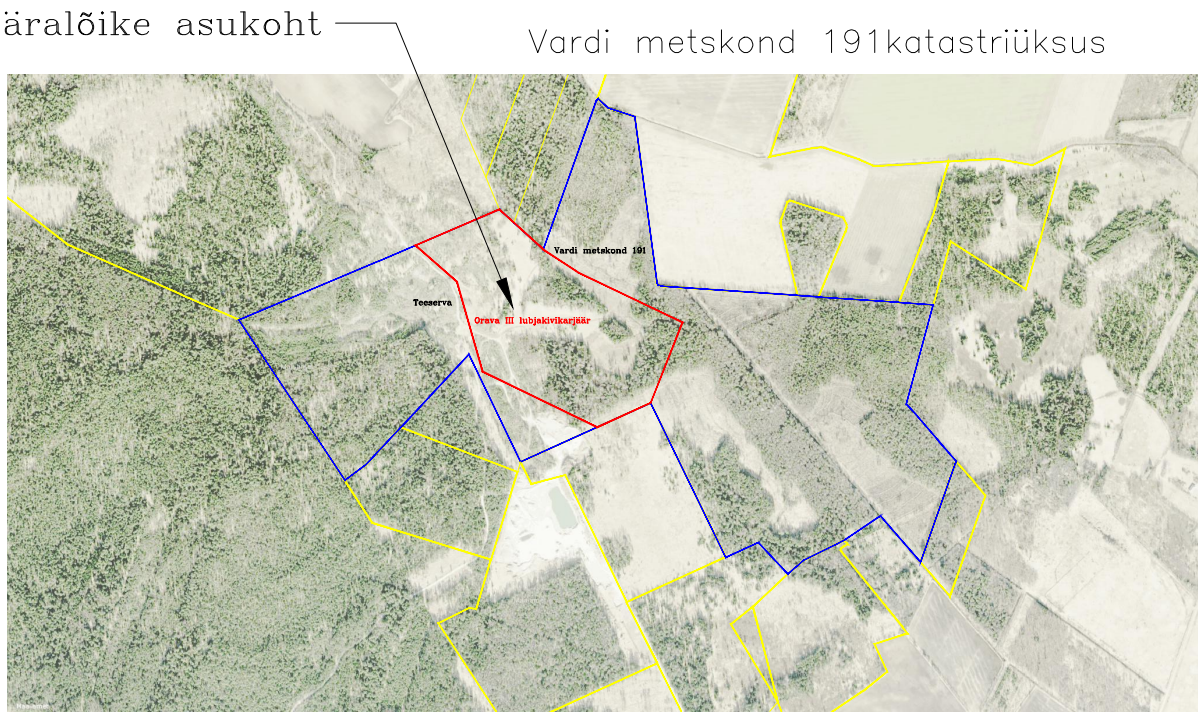


VARDI METSKOND 191 KATASTRIÜKSUSE JAGAMISE PLAAN
(50401:005:0195)

RAPLA MAAKOND, MÄRJAMAA VALD, ÜLEJÕE KÜLA
Katastriüksuse lähiaadressi ja sihtotstarbe määrab omavalitsus.
Jagamise plaanil on esitatud maavara kaevandamise
keskkonnala nr KL-513227 mäeeraldise nimetus.
Kolmanda, tekkiva katastriüksuse lähiaadressiks pakkus maamõõtja "Teeserva"

KOOSKÕLASTATUD:
RMK Raplamaa metskonna metsaülem:
Margus Emberg /allkirjastatud digitaalselt/

Märjamaa Vallavalitsuse esindaja: /allkirjastatud digitaalselt/



- Leppemärgid:
- Äralõike piir
 - Registreeritud katastriüksuse piir
 - Jagatava katastriüksuse piir